



СОВЕТ ДЕПУТАТОВ МУНИЦИПАЛЬНОГО ОКРУГА РЯЗАНСКИЙ

РЕШЕНИЕ

14 февраля 2023 № 9/12

Об установке ограждающего устройства

В соответствии с постановлением Правительства Москвы от 02.07.2013 года № 428-ПП «О порядке установки ограждений на придомовых территориях в городе Москве», обращением жителей Рязанского района города Москвы, Совет депутатов муниципального округа Рязанский **решил:**

1. Согласовать установку ограждающего устройства (шлагбаума) на придомовой территории многоквартирного дома, находящегося по адресу: город Москва, ул. Луховицкая, д. 5 согласно приложению к настоящему решению.

2. Настоящее решение вступает в силу со дня его принятия.

3. Опубликовать настоящее решение в информационном бюллетене «Рязанский проспект» и разместить на официальном сайте муниципального округа Рязанский в сети Интернет.

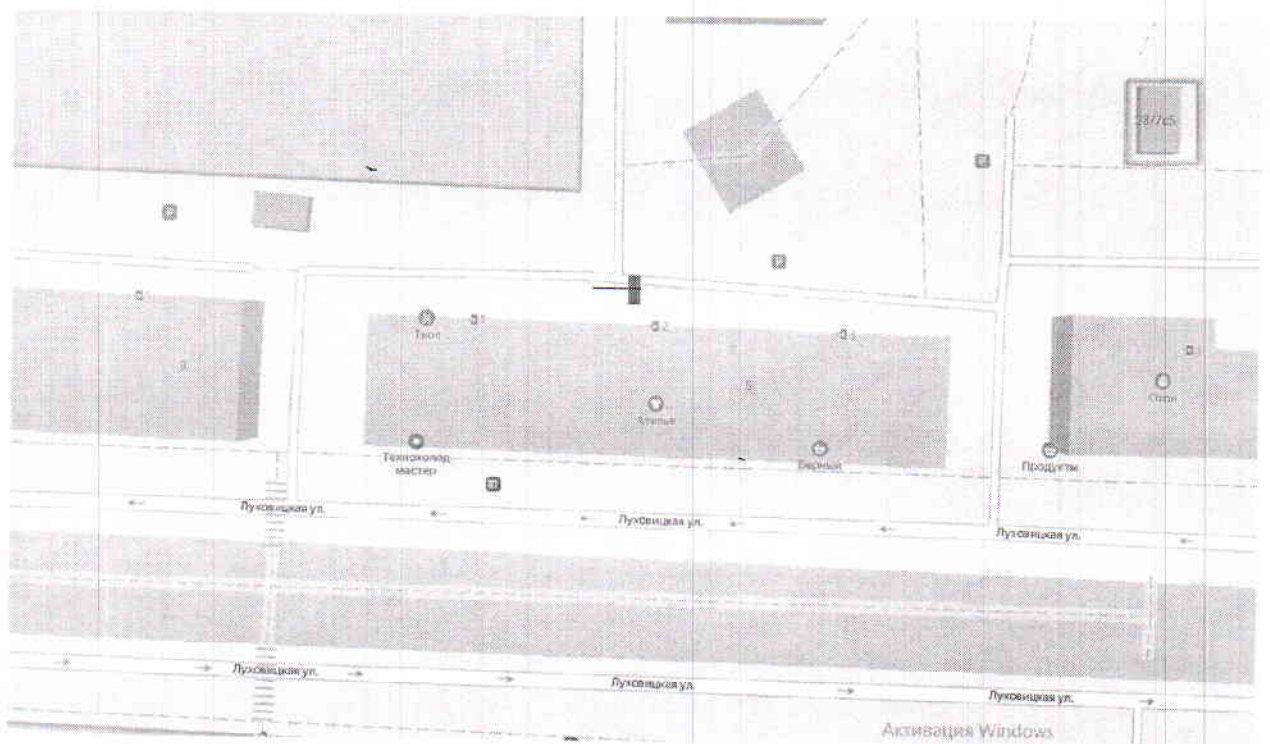
4. Контроль исполнения настоящего решения возложить на Главу муниципального округа Рязанский А.Д. Евсеева.


Глава муниципального
округа Рязанский




А.Д. Евсеев

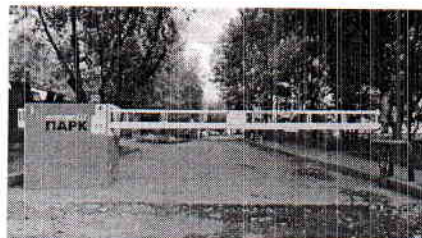
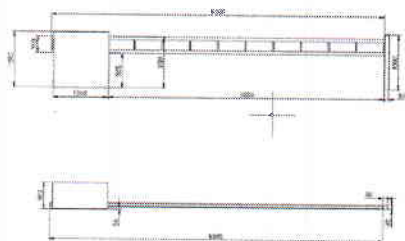
Схема
Установки ограждающего устройства (1 шлагбаума) на придомовой территории в
муниципальном округе Рязанский по адресу : Ул. Луховицкая , д. 5.



 - антивандальный шлагбаум или аналог, с вызывной панелью, аудиосвязью с круглосуточной диспетчеризацией

Тип ограждающего устройства

Антивандалный шлагбаум откатного типа для контроля доступа транспортных средств.
Конструкция шлагбаума состоит из металлической стрелы с приводом и блоком управления. Все элементы покрыты порошково-полимерной краской.



Длина стрелы (проезда)	4000 мм
Высота (тумбы/до стрелы)	1300/920 мм
Температурный режим работы	от -35/-50 до +50 °C
Двигатель	Nice RB 400
Потребляемая мощность	250 Вт
Питание	230 В/50 Гц
Максимальный крутящийся момент	20 Н*м
Интенсивность использования	35%
Степень защиты	IP 64
Скорость открытия/закрытия стрелы	6-15 сек.
Обнаружение препятствий	беспроводные фотоэлементы
Ручное (аварийное) открытие/закрытие	есть
Защитное покрытие	все элементы оцинкованы и покрыты порошково-полимерной краской